

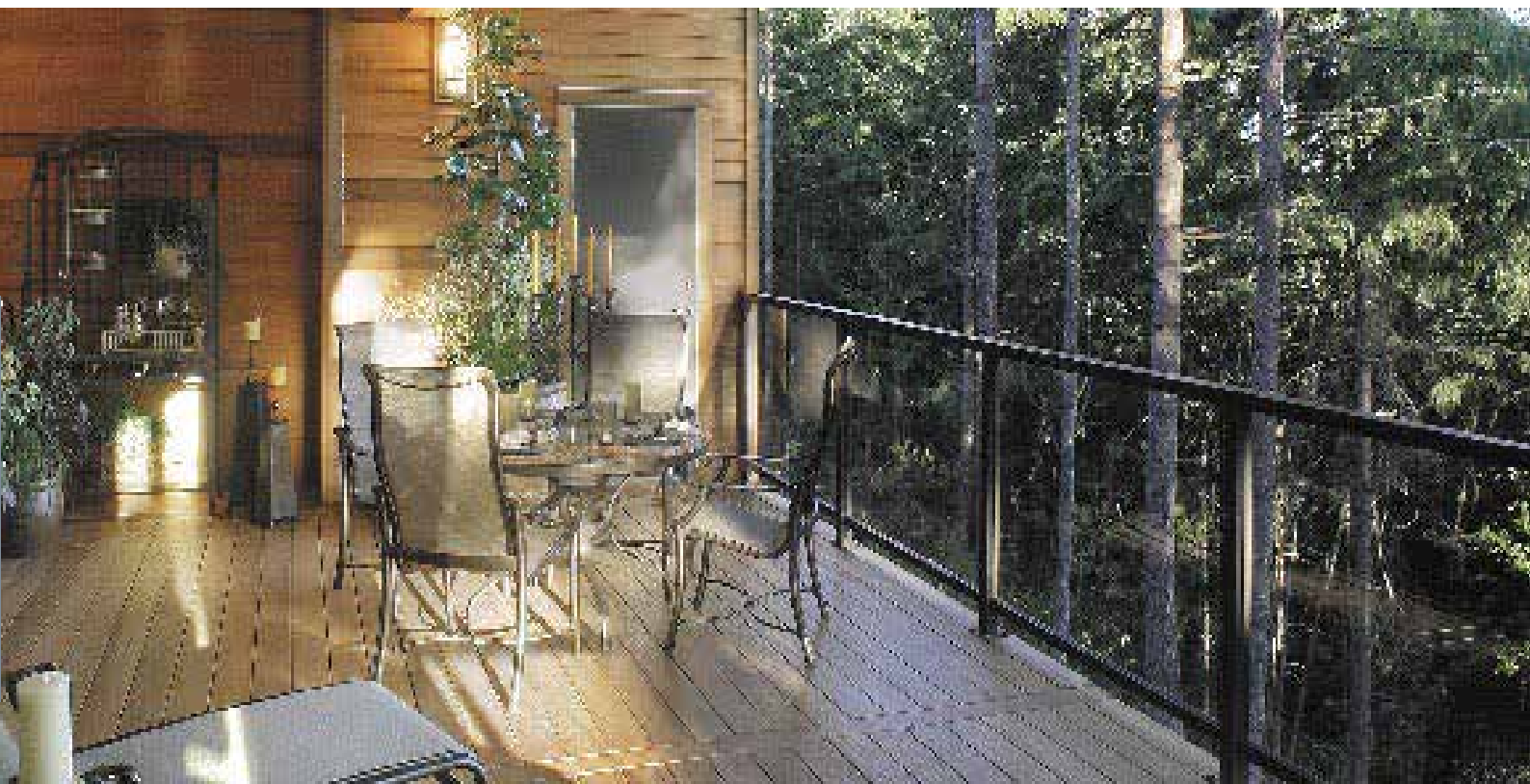


# WESTERN RED CEDAR

LEITFADEN ZUR  
OBERFLÄCHENBEHANDLUNG



WESTERN RED  
CEDAR EXPORT  
ASSOCIATION



# WARTUNG UND INSTANDHALTUNG

SACHGERECHTE, REGELMÄSSIGE INSTANDHALTUNG VERLÄNGERT DIE LEBENSDAUER DER HOLZ-OBERFLÄCHE.

## PFLEGE UND INSTANDHALTUNGSHINWEISE

Die Lebensdauer der Holzoberfläche und das Aussehen von Western Red Cedar wird verlängert, indem ein regelmäßiges Instandhaltungs- und Pflegeprogramm befolgt wird. Western Red Cedar hat ein wohlverdientes Renommee als ein Holz, das eine Reihe von Oberflächenbehandlungen annimmt und sich auf lange Zeit hält. Trotzdem wird die normale Lebensdauer einer Holzoberfläche gekürzt werden durch Verschleiß und Verfärbung. Die Ursachen von Verfärbungen, wenn auch nicht in sich selbst ein Fehler, benötigen eine Nachbehandlung in regelmäßigen Abständen.

Schmutz ist die harmloseste Ursache von Verfärbung und meistens kein großes Problem. Periodische Reinigung mit einem milden Waschmittel wird das Oberflächenfinish gewöhnlich wiederherstellen.

Schimmel bedeutet beides, den Schimmelpilz und dessen Befleckung auf dem Finish sowie auf dem Holz. Schimmel ist eine häufige Ursache von Verfärbung des Farbanstrichs, Festfarbbeizen und natürlichem Finish. Das Erneuern der Lasur löst das Schimmelproblem nicht. Wenn die Zeit kommt für ein erneutes Finish, muss der Schimmel mit einem handelsüblichen Schimmelentferner beseitigt werden und dann eine neues Finish aufgetragen werden, das ein wirksames Holzschutzmittel enthält.

Holz-inhaltsstoffe, welches das Finish verfärben, werden gewöhnlich durch Feuchtigkeit hervorgerufen. Um Flecken zu unterbinden, die durch Holz-inhaltsstoffe entstehen, müssen die Feuchtigkeitsprobleme beseitigt werden. Milde Verfleckung wird oftmals über einen Zeitraum von einigen Wochen vom Regen weggewaschen. In geschützten Bereichen des Gebäudes, wo die Befleckung beharrt, kann sie mit der Zeit dunkler werden und schwieriger zu entfernen sein. Falls Waschen mit einer milden Waschmittellösung nicht gelingt, kann eventuell ein handelsüblicher Reiniger helfen.

Eisenbefleckung kann in zwei Formen auftauchen: die rotbraune Verfärbung verursacht durch Rost und die blauschwarze Verfärbung verursacht durch die Reaktion von Eisen in Nägeln und anderen Metallobjekten zusammen mit den Inhaltsstoffen vom Western Red Cedar selbst. Um solchen Flecken vorzubeugen, sollten nur Aluminium- oder Edelstahlbefestigungsmittel benutzt werden. Wasserflecken entstehen oft zusammen mit den

Holz-inhaltsstoffen und Schimmelbildung. Es kann schwierig werden, solche Flecken zu entfernen. Manchmal ist ein Schrubben des Holzes mit Oxalsäure wirksam.

Warnung: Oxalsäure ist mit Vorsicht zu behandeln. Sie kann gesundheitsgefährdend sein. Ggf. Atem- u. Hautschutz anwenden.

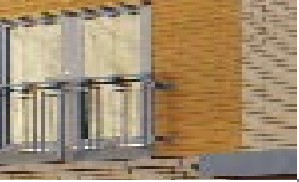
Kreidungserscheinung ist eine Eigenschaft von Farbanstrichen, nicht von Western Red Cedar. Sie erscheint, wenn eine Farbschicht verwittert oder degeneriert und dabei Pigmentpartikel freisetzt, die sich wie ein feiner Puder auf der Farboberfläche auswirken. Kreidungserscheinung ist eine gewöhnliche Ursache des Verblässens leichter Farbtöne oder Anstrichfarben.

## REINIGER UND MITTEL ZUR RESTAURIERUNG FÜR WESTERN RED CEDAR

Unbeschichtetes, verwittertes Western Red Cedar kann oftmals zur Originalfärbung restauriert werden, indem handelsübliche Produkte wie Reiniger, Aufheller und Mittel zur Restaurierung angewandt werden. Obwohl sie in erster Hinsicht zur Restaurierung von waagerechten Holzoberflächen wie Böden von Dachterrassen, Veranden und anderen Außenanwendungen gedacht sind, arbeiten sie generell fast genauso gut auf senkrechten Oberflächen. Einige Produkte sind mit Dickungsmitteln versetzt, um zu bewirken, dass die Flüssigkeit besser auf senkrechten Oberflächen haftet.

Handelsüblich erhältliche Reiniger und Mittel zur Restaurierung teilt man generell in drei Kategorien: Farbenabbeizmittel, Bleichen und Mixturen, die auf Säure basieren. Nach Anwendung dieser Produkte sollte die behandelte Oberfläche sorgfältig gewaschen werden und völlig austrocknen, bevor die Oberflächenendbehandlung neu angebracht wird. Diese Produkte müssen mit Vorsicht und Umsicht benutzt werden. Den Anweisungen der Hersteller sollte für optimale Wirkungsweise und Sicherheit Folge geleistet werden.







## VON ALLEN NADELHOLZARTEN VERFÜGT WESTERN RED CEDAR ÜBER DIE BESTEN OBERFLÄCHENBEHANDLUNGSEIGENSCHAFTEN

### ZUSAMMENFASSUNG

Die einzigartigen Eigenschaften von Western Red Cedar ermöglichen Verwendungen unterschiedlich von anderen Nadelholzarten. Western Red Cedar ist bekannt für den naturgegebenen Widerstand gegen Verfall, Feuchtigkeit, und Insektenbefall. Diese einzigartige Mischung von natürlichen Eigenschaften machen Western Red Cedar ideal für Außenanwendungen einschließlich Wandbekleidungen im Hausbau, Zäune, Dachterrassen, Veranden und deren Decks, Gartenhäuser und sonstige Holzarbeiten im Gartenbereich wie Türen und Fenster. Für den Innenausbau ist die Formbeständigkeit von Western Red Cedar besonders reizvoll. Auch für eine Vielfalt von Anwendungen einschließlich Sichtblenden, Fensterläden, Wandbekleidung, Raumgestaltung und Saunatäfelung ist dieses Holz bestens geeignet.

Zum Schutz des natürlichen Glanzes oder um einem Projekt mehr Farbe hinzuzufügen, sollten angemessene Schritte für die Oberflächenbehandlung unternommen werden, um die anschließende Erhaltung der Schönheit und des Leistungsverhaltens von Western Red Cedar zu gewährleisten.

### WESTERN RED CEDAR-HOLZ BESITZT OBERFLÄCHENBEHANDLUNGSEIGENSCHAFTEN OHNEGLEICHEN

Die allerwichtigsten Eigenschaften von Western Red Cedar, die zu der außergewöhnlichen Eignung beitragen, so viele unterschiedliche Oberflächenbehandlungen anzunehmen und diese zu erhalten, sind die hervorragende Formbeständigkeit, Feinjährigkeit, eine Wachstumsstruktur, die in die engen Ringe des Sommerholzes einmündet und die immer frei von Pech oder Harz ist.

Formstabilität bezieht sich auf die Dichte eines Holzes. Je weniger dicht ein Holz ist, desto weniger neigt es dazu zu schwinden oder zu quellen bei Veränderungen im Feuchtigkeitsgehalt. Western Red Cedar ist ein Holz niedriger Dichte mit hervorragender Formstabilität.

Oberflächenstruktur bezeichnet die generelle Grobkörnigkeit der Holzoberfläche, die hauptsächlich von den Arbeitsvorgängen wie Sägen, Hobeln oder Schleifen bewirkt wird.

Wachstumsstruktur, oder Frühholz und Spätholz, ergeben die jährliche Zuwachsrate bzw. die Ringe des Baumwachstums. Western Red Cedar besitzt einen niedrigeren Prozentanteil von Spätholz als die meisten anderen Holzarten.

Pech und Harz kommt in den meisten Nadelhölzern vor, nicht jedoch in Western Red Cedar. Vorhanden sind aber wasserlösliche Inhaltsstoffe, die dem Kernholz der Western Red Cedar einen natürlichen Widerstand gegen holzerstörenden Pilz- und Insektenbefall verleihen.

### GUTER KONSTRUKTIVER HOLZSCHUTZ IST UNERLÄSSLICH FÜR GUTES LEISTUNGSVERHALTEN

Der Feuchtigkeitsgehalt von Holz zur Zeit der Verarbeitung und während der Lebensdauer des Bauwerks sind die allerwichtigsten Faktoren, welche die Güte der Oberfläche beeinflussen. Guter konstruktiver Holzschutz ist kritisch für die Verhinderung von ungewollter Feuchtigkeitsansammlung im Holz. Bevor ein Projekt angegriffen wird, muss sichergestellt werden, dass Installation und Befestigungsempfehlungen für Western Red Cedar – einzusehen bei [www.wrcea.org](http://www.wrcea.org) oder durch direkte Kontaktaufnahme mit der Western Red Cedar Export Association – genau beachtet wurden.



# LEITFADEN ZUR OBERFLÄCHENBEHANDLUNG WESTERN RED CEDAR



# WESTERN RED CEDAR HOLZ ERZIELT EIN BEWUNDERNSWERTES FINISH

SACHGERECHTE VORBEREITUNG DER OBERFLÄCHE STEIGERT DAS LEISTUNGSVERHALTEN UND DIE LEBENSDAUER.

## NEUES BAUHOLZ

Neues Bauholz für Anwendungen wie Bekleidung und dekorative Elemente sollte vor Wetter geschützt sein vor, während und nach der Bauausführung. Es wird vorgeschlagen, wenigstens eine Abdeckung anzuwenden vor der Anlieferung zur Arbeitsstelle. Eine Fertigstellung im Holzwerk unter kontrollierter Arbeitsumgebung bietet optimale Bedingungen für den Oberflächenbehandlung.

Falls Western Red Cedar nicht mit Oberflächenbehandlung direkt vom Holzwerk verfügbar sein sollte, muss sichergestellt werden, dass das Holz nicht mehr als zwei Wochen im Freien gelagert wurde und sauber und trocken ist. Falls es durch Schmutz, Öl und andere Fremdstoffe verunreinigt ist, müssen diese entfernt werden. Für glatt gehobeltes WRC Holz mit liegenden Jahresringen, könnte etwas Oberflächenvorbereitung wünschenswert sein. Auf Holz mit liegenden Jahresringen sollte die Oberfläche geschliffen werden mit einem Schleifpapier der Korngröße 50-60. Diese Behandlungsmethode wird die Oberflächenschutz bedeutend bessern, ohne jedoch ein gleichmäßig glattes Aussehen zu vermindern.

## VERWITTERTES BAUHOLZ BEDARF BESONDERER AUFMERKSAMKEIT

Obwohl Western Red Cedar mit der Zeit in eine attraktive silbergraue Patina verwittert, die einen gewissen architektonischen Anreiz zeigt, wird dringend empfohlen, eine Art schützendes Finish anzuwenden, um zunehmender Oberflächenbeschädigung vorzubeugen. Verwitterte Oberflächen bieten ein schlechtes Substrat für das Finish. Schon ein paar Wochen den Umwelt-Elementen ausgesetzt, vermindert es die Fähigkeit für Western Red Cedar ein Finish zu halten. Sobald die Berührungsfläche zwischen Finish und Holz versagt, wird sich der Überzug lösen, Blasen und Risse bilden, abbröckeln oder abschälen. Je länger die Zeit einer Verwitterung andauert, desto schneller kann das Finish unwirksam werden.

Verwittertes neues Holz, dass den Elementen für mehr als zwei Wochen ausgesetzt wurde, kann eine degenerierte Oberfläche aufweisen, die es zum Anstreichen ungeeignet macht. Eine

Wiederherstellung und Aufbereitung der Oberfläche wird vorgeschlagen, bevor das Finish angewendet wird.

## ERNEUERUNGSFINISH VON ANGESTRICHENEN ODER LASIERTEN OBERFLÄCHEN

Farbanstrich muss entfernt werden wenn die alte Oberfläche sehr abgeschält ist, eine Blasenbildung zeigt, oder raue Oberflächenteile entstanden sind. Die Entfernung von einem schichtbildenden Finish ist auch dann notwendig, wenn ein eindringendes Färbemittel, Lasur oder wasserabstoßendes Finish angewendet werden soll auf einer vormals angestrichenen oder mit deckender Farblasur versehenen Oberfläche. Es muss beachtet werden, dass eine Änderung von einem schichtbildenden zu einem eindringenden Finish manchmal keine befriedigenden Ergebnisse erzielt, weil verbliebene Farbe das Eindringen blockiert. Endbearbeitungen können durch Schleifen, elektrisch erhitze Abbeizmittel und Chemikalien entfernt werden. Obwohl schnell und einfach, wird von Sandstrahlen und Wasserdrucksprühen abgeraten, um die Holzqualität nicht zu mindern.

Verwitterte, wasserabstoßende Schutzimprägnierungen sollten mit einer Nichteisenborsten-Bürste gesäubert werden, um lose Fasern und Schmutz zu entfernen. Falls die Oberfläche beschmutzt ist, kann sie mit einem milden Schaumwaschmittel abgeschrubbt werden. Falls Schimmel vorhanden ist, sollte er behandelt werden. Die Oberfläche sollte gründlich abgespült werden, und es muss berücksichtigt werden, dass sie vollkommen getrocknet ist, bevor sie einem Erneuerungsfinish unterzogen wird. Wichtig: Keine Eisendrahtbürsten oder Stahlwolle für die Oberflächenaufbereitung benutzen.

**Warnung: Niemals Bleiche mit Waschmittel das Ammoniak enthält mischen, weil die Gase gesundheitsgefährdend sein können!**



## IM FREIEN GETROCKNETES ODER VERWITTERTES BAUHOLZ MUSS VOR BEHANDLUNG MIT EINEM DEKORATIVEN FINISH VORBEREITET WERDEN.

### FINISH FÜR DEN AUSSENBEREICH

Die Auswahl für einen Außenfinish für Western Red Cedar Holz hängt von der erwünschten Aufmachung und vom Grad des benötigten Schutzes ab. Umgekehrt hängt die Schutzmenge, die dem Holz zuteil wird, davon ab, welche Art von Finish ausgesucht wird. Holz im Finish ist eine Kombination von zwei weit voneinander abweichenden Materialien und die Eigenschaften beider muss berücksichtigt werden, um das dauerhafteste System für das Finish des Holzes zu erreichen. Zudem sollten bei allen Endbearbeitungen die Empfehlungen des Herstellers für das Finish befolgt werden.

Western Red Cedar hat hervorragende Eigenschaften für die Oberflächenbehandlung, die aber nicht als Ausgleich dienen können für Produkte, die ungeeignet oder von minderwertiger Qualität sind oder unsachgemäß angewendet werden. Das Finish wird am besten ausfallen, wenn die Beschichtung auf alle Flächen (Oberflächen, Rückseiten, Seiten und Enden) aufgetragen wird.

### DECKFARBENANSTRICH

Anstrichfarbe bietet den meisten Oberflächenschutz gegen Witterung und Befeuchtung durch Wasser, sie bietet einen dauerhaften Schutz für einige der Eigenschaften des Holzes. Obwohl Anstrichfarbe die Aufnahme von Wasser im Holz verringert, ist Anstrichfarbe in sich selbst kein Schutzmittel. Ölasierte Alkyd-Voranstrichmittel bieten üblicherweise den besten Schutz gegen Verfärbung durch wasserlösliche akzessorische Bestandteile. Latexfarbe (Wasserfarbe), insbesondere 100% Acrylformulierung, bleibt flexibler und passt sich Dimensionsveränderungen an, indem es Quellen und Schwinden des Holzes folgen kann.

Festfarblasur ist für das Finish mit Deckfarben vorgesehen und hat weniger Feststoffe als Anstrichfarbe. Erhältlich in einem breiten Spektrum von Farbtönen, Festfarblasuren verdecken die naturgegebene Holzfärbung aber erlauben ein Verbleiben etlicher der natürlichen Eigenschaften und der Textur von Western Red Cedar. Festfarblasuren glücken am besten auf aufgerauten

Oberflächen. Sie dringen nicht ein, sondern bilden eine Beschichtung. Ein Fleck blockierendes Voranstrichmittel sollte zuerst angewandt werden, gefolgt von einem 100% Acryl Latex Deckanstrich.

### SEMI-TRANSPARENTE LASUREN

Milchig-matte Lasuren können auf Latex oder Öl basieren. Die semi-transparente Natur der Lasur, wegen ihres niedrigen Feststoffgehalts, blockiert nicht alle ultraviolette Bestrahlung, und eine gewisse Strahlung wird auf die Holzoberfläche eindringen. Latexlasuren dringen nicht durch die Oberfläche ein und sind weniger dauerhaft als semi-transparente Lasuren.

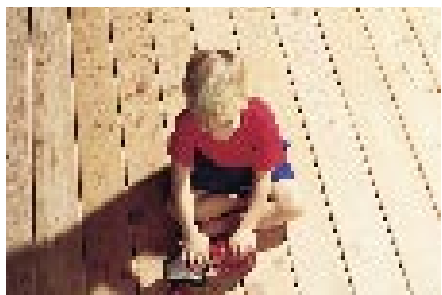
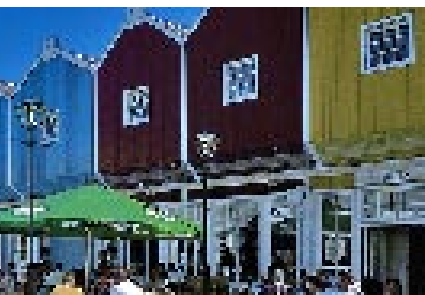
### NATÜRLICHES FINISH

Wasserabstoßende Stoffe und wasserabstoßende Schutzmittel können bei konstruktiven Bauwerken mit Western Red Cedar angewandt werden. Sie vermindern Wasseraufnahme kurzfristig. Der Zusatz eines Fungizids, das den Wuchs von Schimmel und Fäulnispilz verhindert, wird die Haltbarkeit des Holzes zusätzlich verlängern. Ein wasserabstoßendes Schutzmittel mit niedrigem Wachsegehalt, angewandt auf frisch geschnittenes Western Red Cedar, als eine Einschichtvorbehandlung vor dem eigentlichen Anstrich, mag helfen eine Verfärbung durch Hervortreten von wasserlöslichen Inhaltsstoffen zu vermindern.

Warnung: Durchsichtiges, unnachgiebiges, schichtbildendes Finish wie Lack, Schellack, Urethan und Firnis auf Western Red Cedar sind nicht für Außenanwendungen empfohlen. Ultraviolette Bestrahlung kann den durchsichtigen Überzug durchdringen und das Holz degenerieren. Das Finish wird schließlich brüchig, entwickelt schwere Risse.

Ein „verwittertes“ Aussehen kann erzielt werden, indem ein handelsüblich bereitetes Bleichmittel angewandt wird, welches im Wesentlichen ein wasserabstoßendes Finish ist, das Pigmente und andere Zusatzstoffe enthält. Dieses Finish ist am wirkungsvollsten auf aufgerautem WRC Holz. Um eine gleichmäßige silbergraue Tönung beizubehalten, könnte es sein, dass das Bleichmittel periodisch wieder angewandt werden muss.

# WESTERN RED CEDAR HOLZ EIGNET SICH FÜR VIELSEITIGE OBERFLÄCHENBEHANDLUNG



## ALLE DECKS VON DACHTERRASSEN, VERANDEN UND ANDEREN ANWENDUNGEN IM AUSSENBEREICH BENÖTIGEN EIN FINISH, DAS SPEZIELL GEGEN MECHANISCHE ABNUTZUNGEN SCHUTZ BIETET.

### FINISH FÜR WESTERN RED CEDAR

Obwohl Western Red Cedar von Natur aus als dauerhaftes Holz ideal ist für die Böden von Dachterrassen, Veranden und anderen Außenanwendungen, wird eine Qualitätssicherung gewährleistet, wenn man das Holz durch geeignetes Finish schützt. Böden von Dachterrassen, Veranden und anderen Außenanwendungen sind Sonne und Regen voll ausgesetzt und das beschleunigt den Verwitterungsvorgang. Das Finish von Böden auf Dachterrassen, Veranden und anderen Außenanwendungen, sowie Pfosten, Zäunen und Geländern aus Western Red Cedar sollte ein Fungizid, Schimmelabwehrmittel und eine wasserabstoßende Lasur als Schutz gegen ultraviolettes Licht enthalten.

Das am einfachsten zu erhaltene Finish auf Böden von Dachterrassen, Veranden und anderen Außenanwendungen aus Western Red Cedar, ist ein wasserabstoßendes Holzschutzmittel, das vielleicht jährlich aufgetragen werden sollte. Einige Sorten von wasserabstoßenden Holzschutzmitteln werden mit nicht austrocknenden Ölen hergestellt. Diese Öle ziehen in das Holz ein und schützen es gegen Schäden. Die Oberfläche von Dachterrassen, Veranden und anderen Außenböden könnte ölig bleiben bis das Finish absorbiert ist. Dies kann einige Tage dauern.

Am nächstliegenden und recht einfach zu verarbeiten ist eine semi-transparente Lasur auf Ölbasis. Beide Verfahren sind außerordentlich wirkungsvoll, die Aufnahme von Wasser zu unterbinden und werden empfohlen. Semi-transparente Lasuren bieten Farbe und etwas ultravioletten Schutz und steigern außerordentlich die Lebensdauer der Endbehandlung. Das Auftragen der Farbbehandlung sollte über die volle Länge von nur jeweils zwei oder drei Planken gemacht werden, um Überlappungsflecken zu vermeiden. Nicht mehr Lasur auftragen als Western Red Cedar absorbieren kann, weil ein Übermaß an Lasur auf der Beschichtung als Glanzfläche erscheint. Für Extraschutz gegen Schimmel könnte eine jährliche oder sogar halbjährliche Anwendung eines wasserabstoßenden Holzschutzmittels wirken das mit einem Schimmelabwehrmittel versetzt ist.

Deckende Lasuren, Anstrichfarben und anderes schichtbildendes Finish sind nicht empfohlen für Böden von Dachterrassen, Veranden und anderen Außenanwendungen. Ausgewählt werden sollten nur Produkte, die eine spezielle Zusammensetzung haben, um mechanischen Einwirkungen standhalten zu können. Wie immer sollten für alle Anwendungen die Anleitungen des Herstellers befolgt werden.

### FINISH FÜR WESTERN RED CEDAR BEKLEIDUNGEN, PFOSTEN, BALKEN UND TISCHLERARBEITEN.

Western Red Cedar im Innenbereich angewandt, benötigt weniger Schutz als für Außenwände, Bekleidungen und Decks. Folglich kann eine viel größere Auswahl der Oberflächengestaltung benutzt werden, einschließlich vieler, die für Außenanwendungen nicht empfohlen sind. Umgekehrt kann nicht jedes Finish für Außenanwendung innen angewandt werden. Die Eignung für ein Finish im Inneneinsatz sollte mit dem Hersteller abgeglichen werden. Bei den meisten Innenanwendungen benötigt Western Red Cedar nicht mehr als einen Schutz gegen Abnutzung und Wasserflecken und gegen andere Flüssigkeiten, die auf die Oberfläche gespritzt werden könnten und vom neuen Holz absorbiert würden. Ein Finish bietet auch eine leicht zu reinigende Oberfläche sowie die Möglichkeit, die Farbe des Holzes zu verändern, um ein dekoratives Thema zu ergänzen.

Eine Pastell Latex Anstrichfarbe angewendet auf eine glatte, astfreie Wandbekleidung schöpft ein dramatisch verschiedenartiges Designverfahren für eine mit Western Red Cedar geschmückte dekorative Wand. Die schöne Farbenpracht der vielen Farbtöne von Western Red Cedar kann geschützt und gesteigert werden durch einen Anstrich mit einer klaren Versiegelung. Die reiche Schönheit der natürlichen Farben von Western Red Cedar kann durch irgendein handelsübliches Finish bereichert oder abgewandelt werden. Wenn Western Red Cedar im natürlichen Stadium bewahrt wird, ist mit zunehmendem Alter etwas Nachdunkeln des Holzes zu erwarten und die Farbunterschiede werden weniger ausgeprägt erscheinen. Anwendungen von einem transparenten Finish wird Western Red Cedar auch zu einem gewissen Grad nachdunkeln lassen, aber es entsteht eine Schutzoberfläche, die leichter zu pflegen ist.

# EIN VON NATUR AUS LANGLEBIGES HOLZ IDEAL FÜR DACHTERRASSEN, VERANDEN UND DECKS



Western Red Cedar Lumber Association  
1501 – 700 West Pender Street Vancouver BC Canada V6C 1G8  
Tel: 604.891.1262 Fax: 604.687.4930 E-Mail: [info@realcedar.com](mailto:info@realcedar.com)  
[www.realcedar.com](http://www.realcedar.com)

